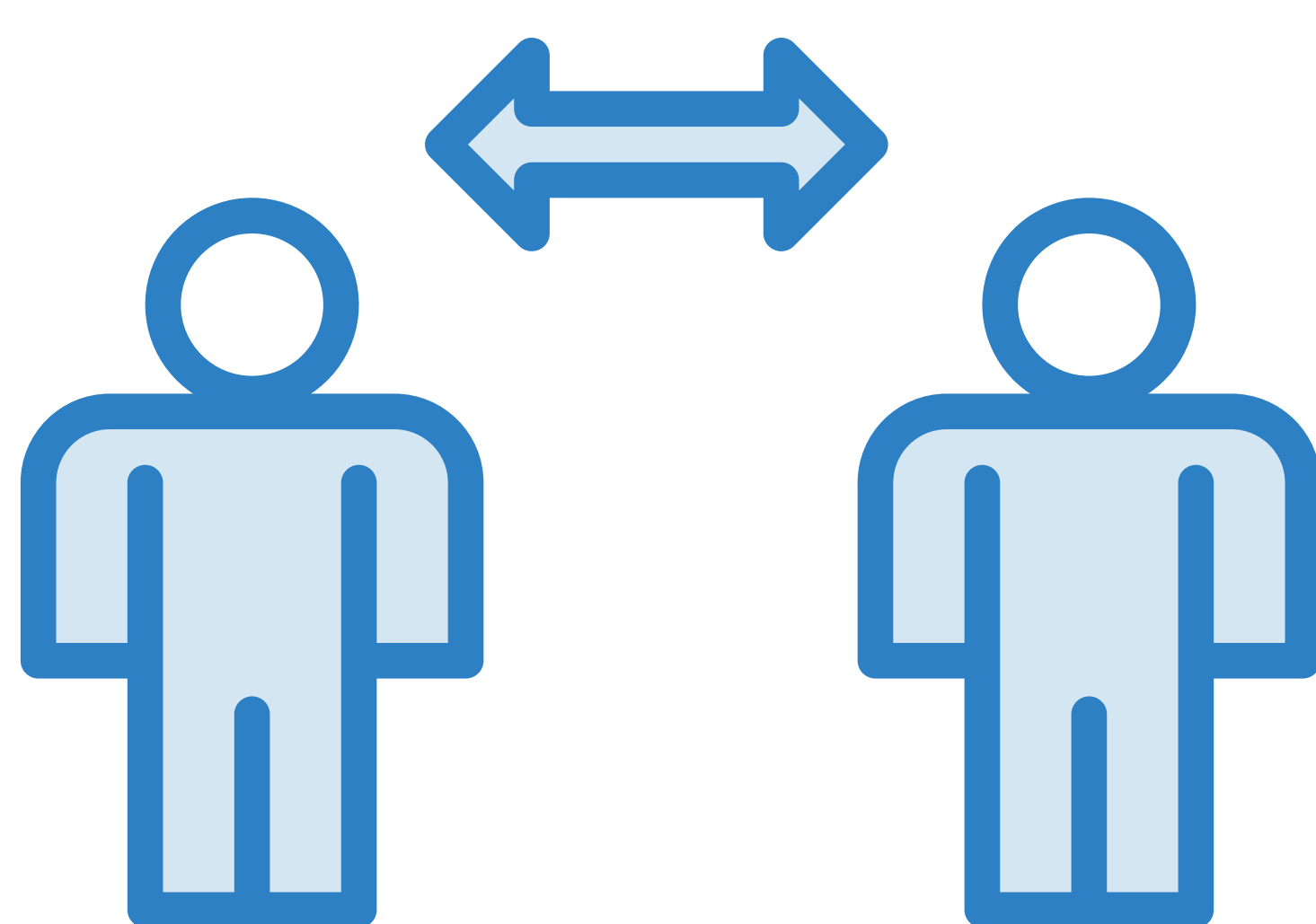




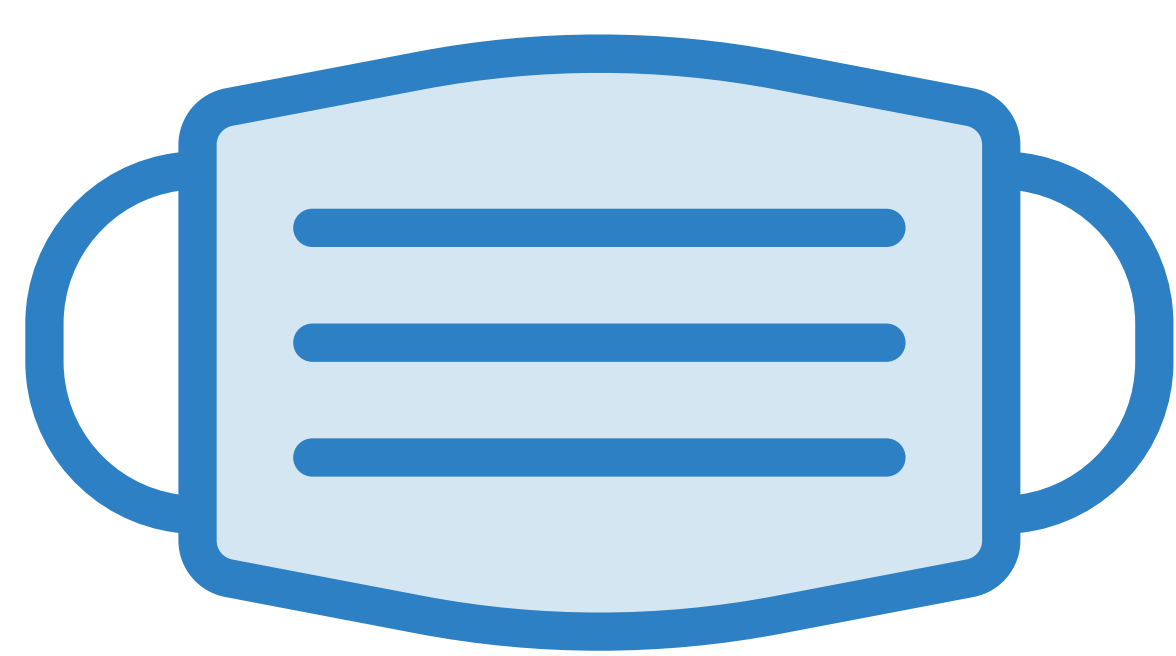
VISITANTE



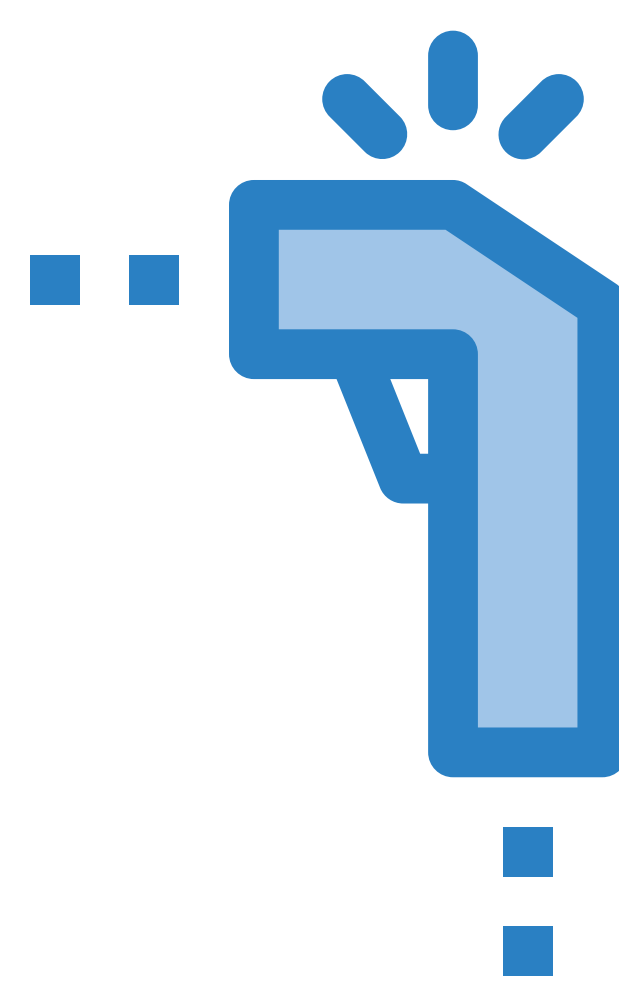
gel
antibacterial
al ingresar



1.5 metros
sana distancia
en filas de ingreso



ingreso
con cubrebocas
obligatorio

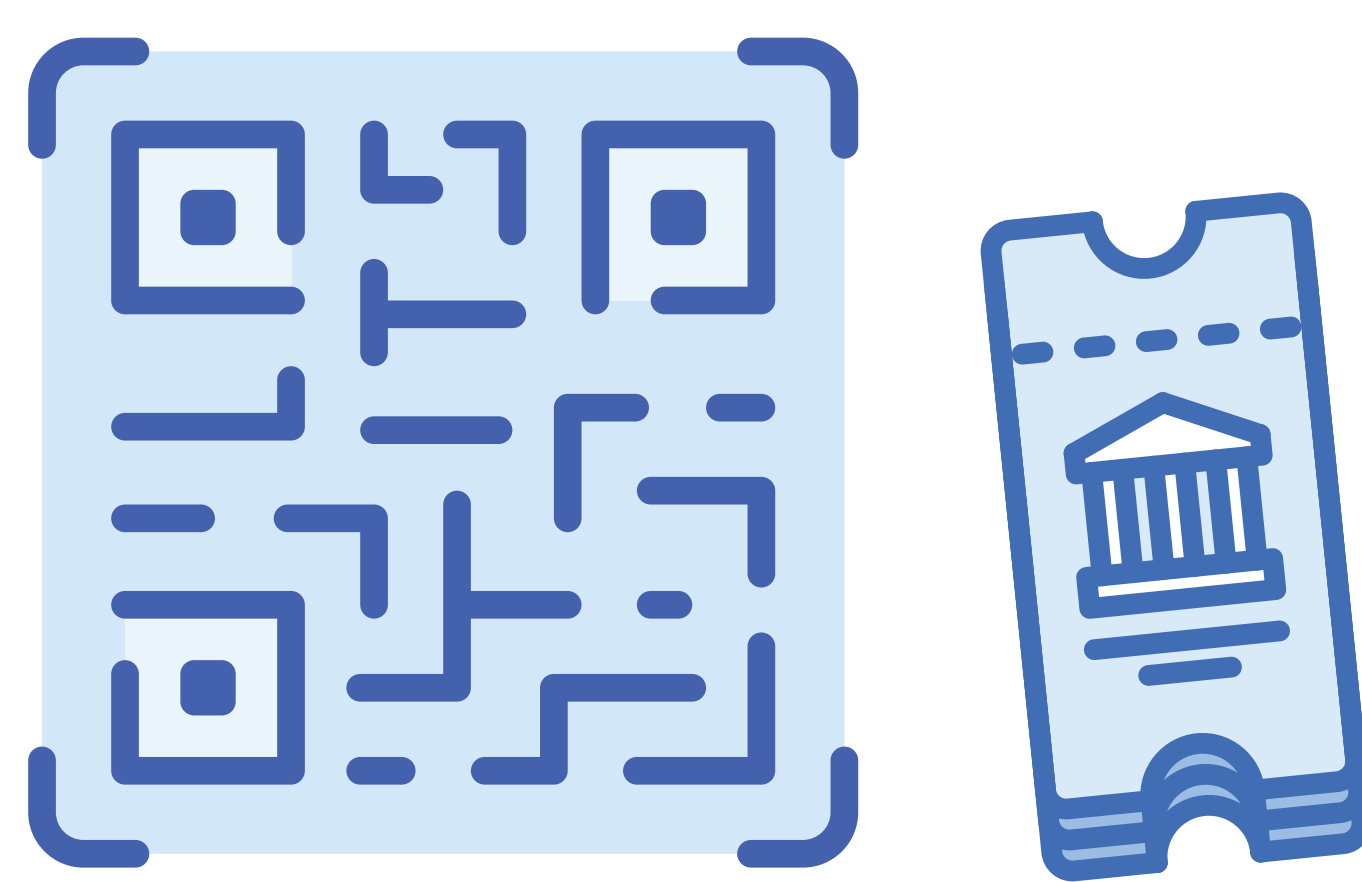


monitoreo
de salud de los
visitantes al recinto



llenar el registro
con tus datos
de contacto:

- nombre completo
- e-mail
- teléfono y dirección



adquisición
de entradas
por vía electrónica



CHIHUAHUA
Juntos, una mejor ciudad
GOBIERNO MUNICIPAL 2018-2021

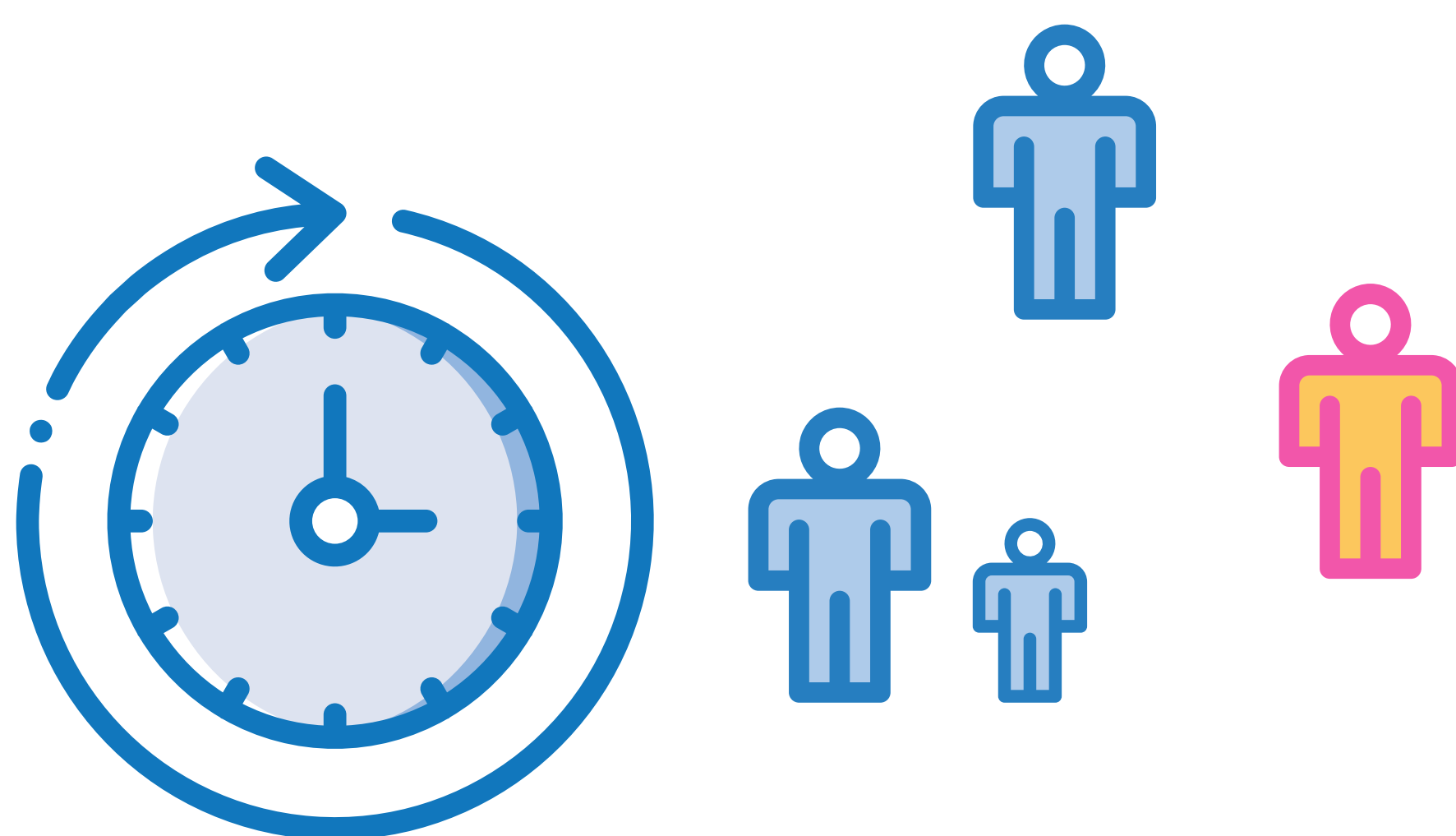
¡A jalar!
JUNTOS!
Plan de REACTIVACIÓN ECONÓMICA
del Municipio de Chihuahua



RECINTO



gel antibacterial al ingresar

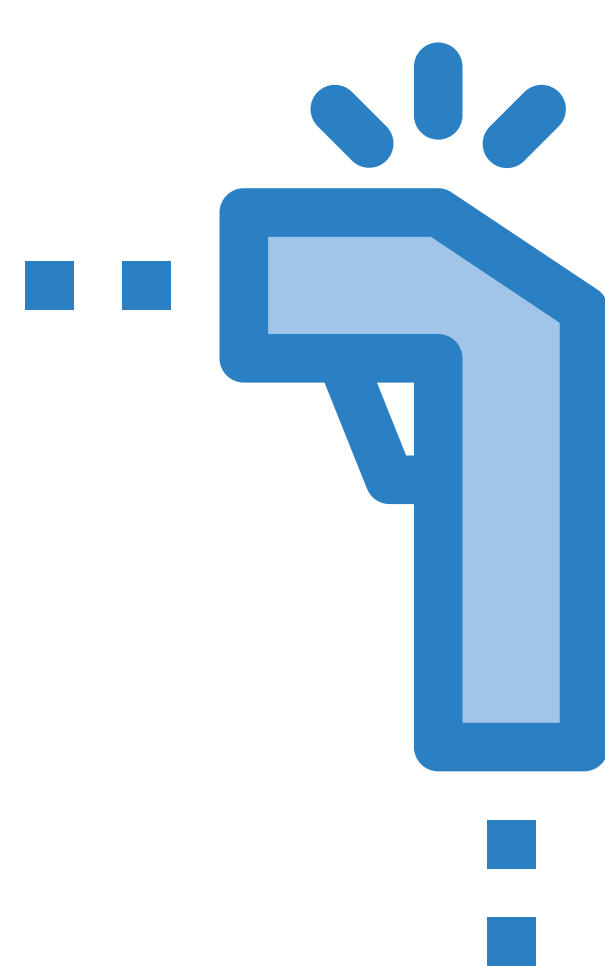


destinar horarios especiales segmentando por tipo de visitantes* y limitando el aforo

*GENERAL, FAMILIAS c/ NIÑOS, **PERSONAS VULNERABLES**



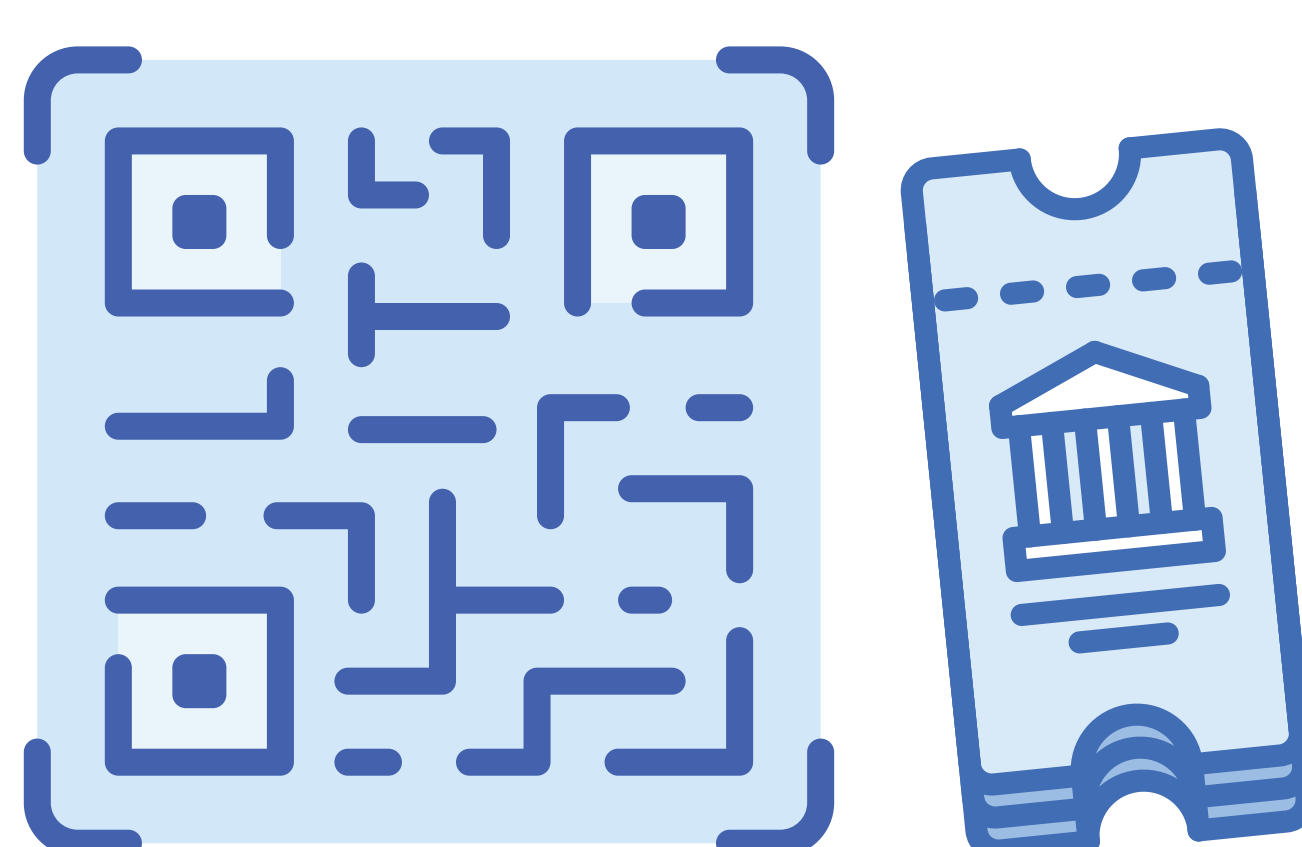
personal con cubrebocas obligatorio



monitoreo diario de salud de empleados



desinfectar baños y áreas comunes

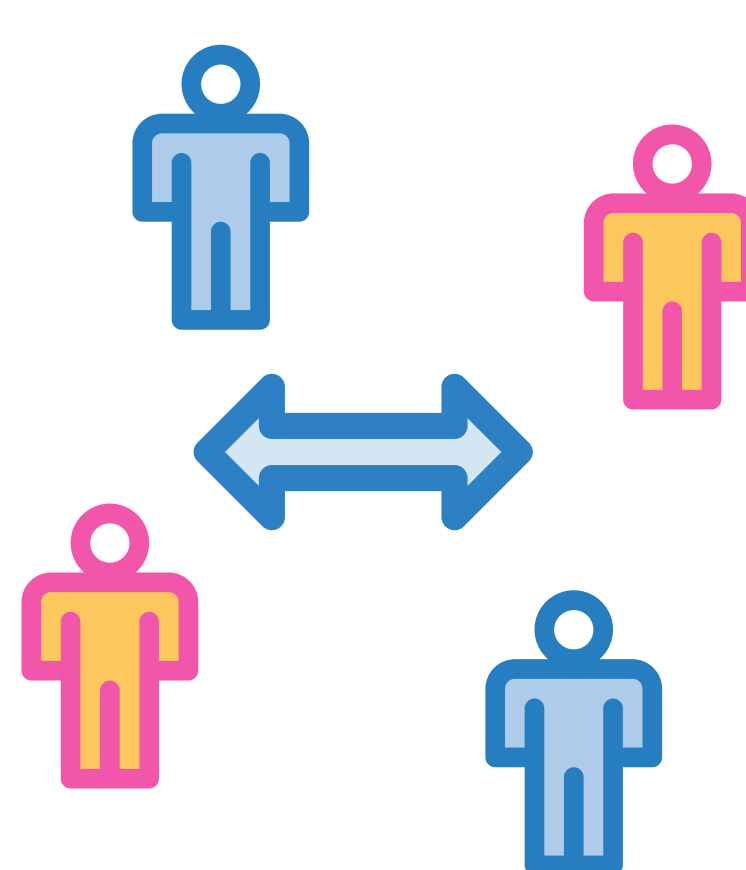


venta de entradas de forma electrónica



registro diario con datos de **contacto** de visitantes

registro electrónico que debe conservarse 4 semanas como mínimo



4 personas por cada 10m2 máximo



CHIHUAHUA
Juntos, una mejor ciudad
GOBIERNO MUNICIPAL 2018-2021

¡A jalar!
JUNTOS!
Plan de REACTIVACIÓN ECONÓMICA
del Municipio de Chihuahua